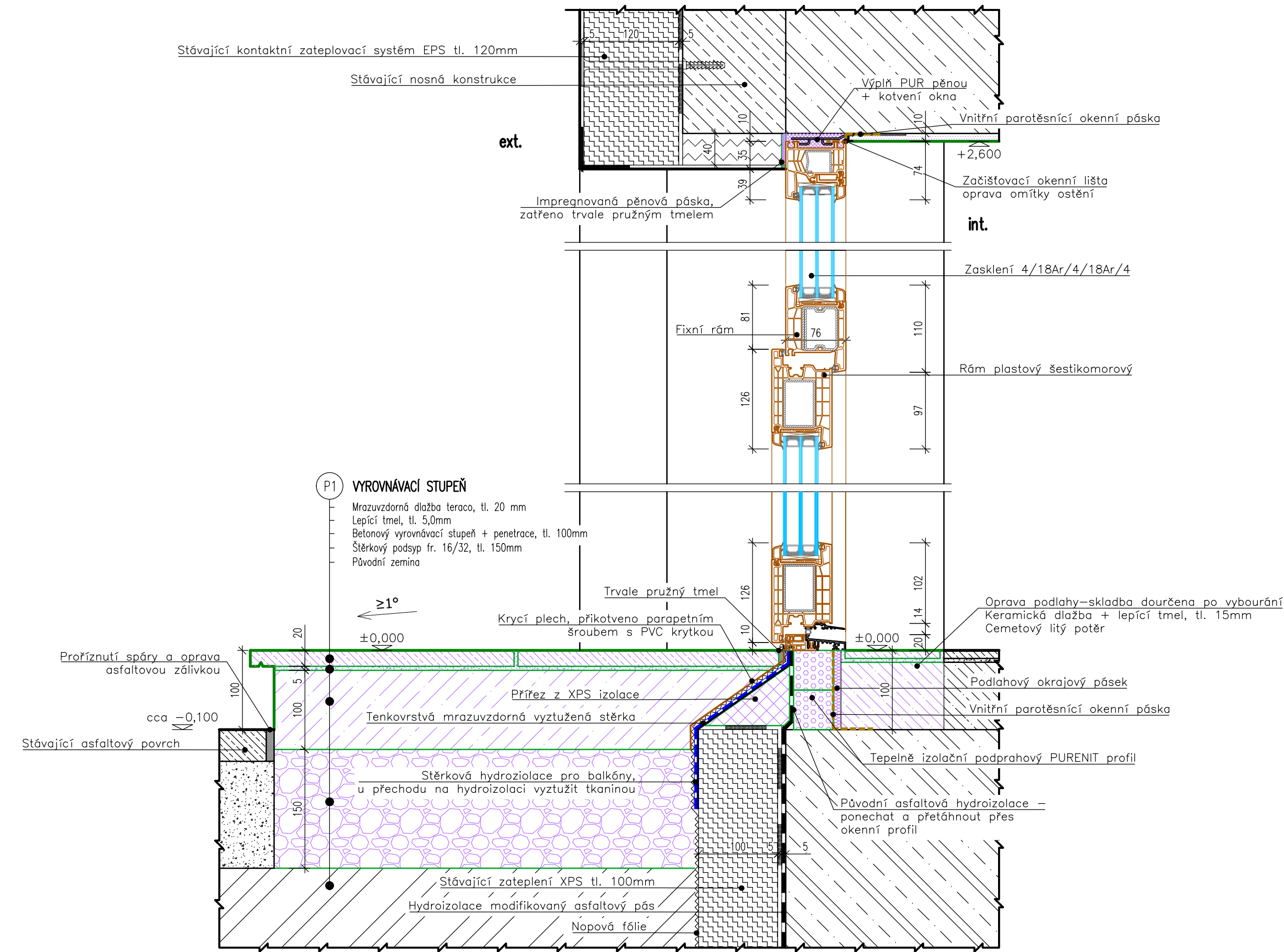
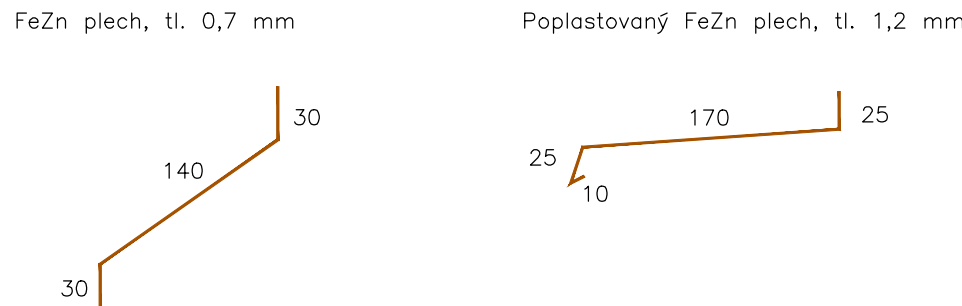


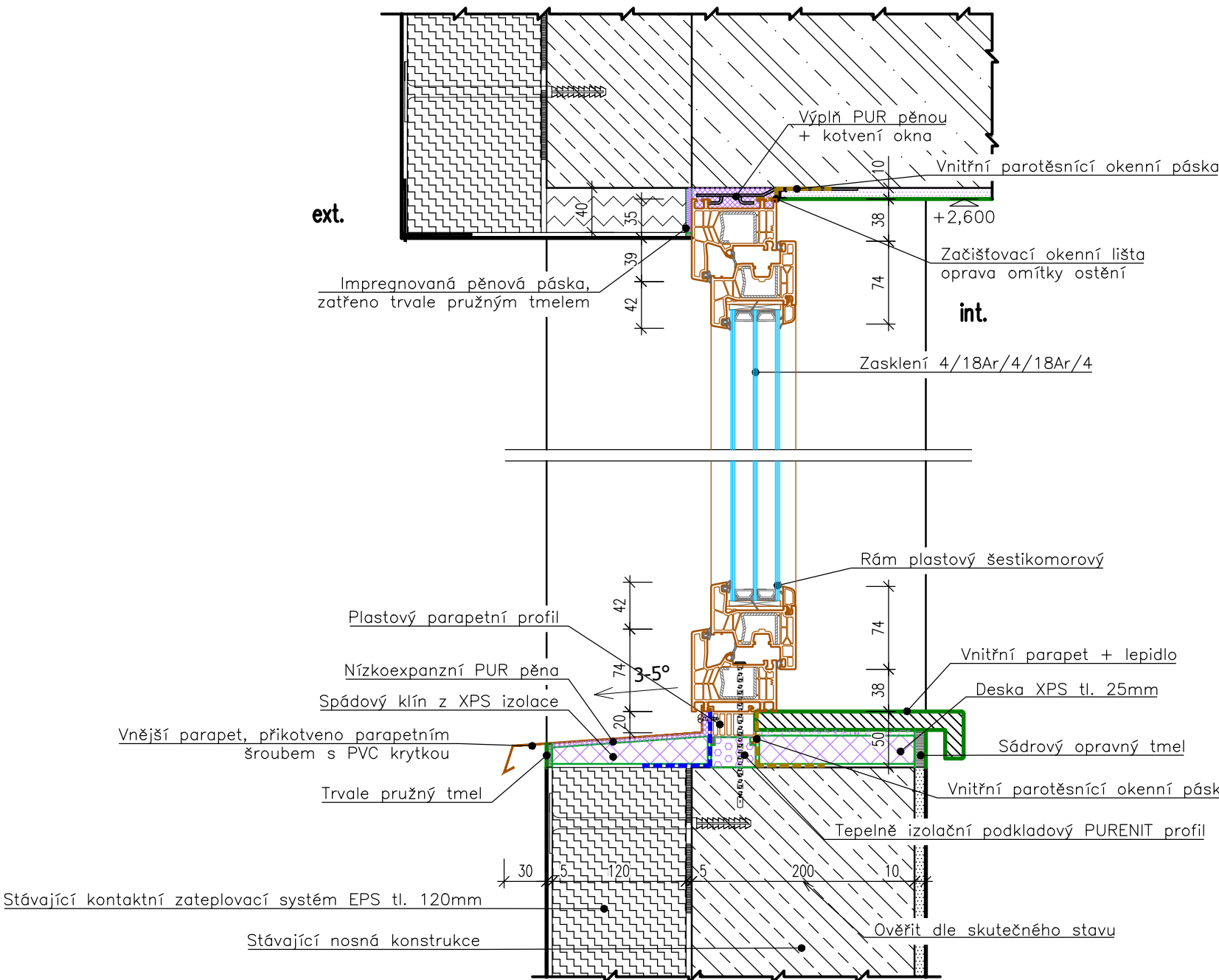
DETAIL 06 – DETAIL NOVÉ VNĚJŠÍ VÝPLNĚ, M1:5
DETAIL BALKÓNOVÝCH DVEŘÍ



KLEMPÍŘSKÉ PRVKY



DETAIL OKNA



POZNÁMKY

ŘEŠENÍ KONSTRUKCI MUSÍ VŽDY RESPEKTOVAT DOPORUČENÍ VÝROBCE SYSTÉMU.
STÁVAJÍCÍ STAV VYNESEN DLE DOKUMENTACE REKONSTRUKCE OBJEKTU JESLI MIROVICKÁ – OPRAVA A ZATEPLENÍ STŘEŠNÍHO PLÁŠTĚ SPOJOVACÍCH KRČKŮ, ING. STOJAN, 12/2008 A DLE POTŘEBNÉHO DOMĚŘENÍ 08/2023.
VEŠKERÉ PRÁCE PROVÁDĚT DLE PLATNÝCH ČSN A TECHNOLOGICKÝCH PRAVIDEL ZA DODRŽENÍ BEZPEČNOSTI PRÁCE A OCHRANY ZDRAVÍ PŘI PRÁCI POKUD DOJDE PŘI PROVÁDĚNÍ STAVEBNÍCH PRACÍ K NEJASNOSTEM ČI NEPŘEDVÍDELNÝM OKOLNOSTEM, JE NUTNÉ PŘIZVAT PROJEKTANTA NEBO STATIKA K POSOUZENÍ, RESP. UPŘESNĚNÍ POSTUPU PRACÍ.
PŘI PROVÁDĚNÍ PRACÍ JE NUTNÉ ZOHLEDNIT POZICE TRASY VEŠKERÝCH ROZVODŮ JEDNOTLIVÝCH PROFESÍ.
NEDÍLNOU SOUČÁSTÍ VÝKRESU JE TECHNICKÁ ZPRÁVA!!

±0,000 = podlaha 1.NP



STAVEBNÍ PROJEKCE

INVESTOR	Osmá správa majetku a služeb a.s. Nekvasilova 625/2, 186 00 Praha 8		KONTROLOVAL	Ing. Stojan Z.	
			ODP. PROJEKTANT	Ing. Stojan Z.	
MÍSTO STAVBY	par. č. 894/4	KATASTR	Kobylisy [730475]	VYPRACOVAL	Ing. Čermáková H.
STAVBA	Dětské skupiny Mirovická 1282/6, Praha 8 - Kobylisy			ZAKÁZKOVÉ ČÍSLO	404-23/PP
				STUP. DOKUMENTACE	Prováděcí proj.
				DATUM - FORMÁT	09 / 2023
				MEŘÍTKO VÝKRESU	1:5
ČÁST	Architektonicko stavební řešení			ČÁST DOKUMENTACE	Č.PŘÍLOHY
VÝKRES	Detail 06 - Detail nové vnější výplně			D.I.	14.